

ナカシンビル本町 2F-B室

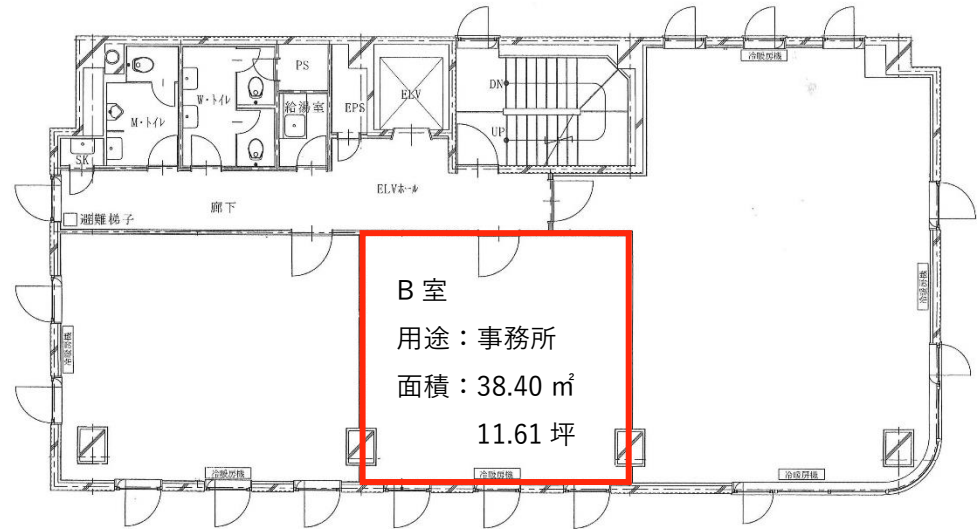


貸事務所テナント募集!
即入居可!

営業所に最適な国道沿い
搬入しやすい広いエレベーター
新耐震基準クリア
安心の24時間警備システム

- | | |
|---|--------------------|
| ■ 建物名称 / ナカシンビル本町 | ■ 規模 / 地上5階建、塔屋1階 |
| ■ 所在地 / 北海道北見市本町3丁目2番6号 | ■ 用途 / 事務所 |
| ■ 敷地面積 / 537.43㎡ (162.57坪) | ■ 構造 / 鉄筋コンクリート造 |
| ■ 建築面積 / 218.46㎡ (66.8坪) | ■ 施工 / 五十嵐建設(株) |
| ■ 延床面積 / 1,094.15㎡ (330.97坪) | ■ 設計監理 / 久米建築事務所 |
| ■ 天井高 / 1階2,600mm、基準階2,400mm | ■ 貸主・管理 / 株式会社ナカシン |
| ■ 竣工年月 / 1985年2月 | |
| ■ 昇降機設備 / 乗用エレベーター1基9人乗、60m/分 (停電時自動着床装置設置) | |
| ■ 防災設備 / 自動火災報知設備、非常照明設備、誘導灯 | |
| ■ 防犯設備 / 機械設備 (ALSOK北海道) | |

2階



案内図



株式会社ナカシン

〒090-0035
北海道北見市北斗町2丁目1番26号
Tel 0157-25-2672 平日8~17時営業