

NS夕陽ヶ丘 1-B号室



日当たり良好

宅配BOXあり

都市ガス

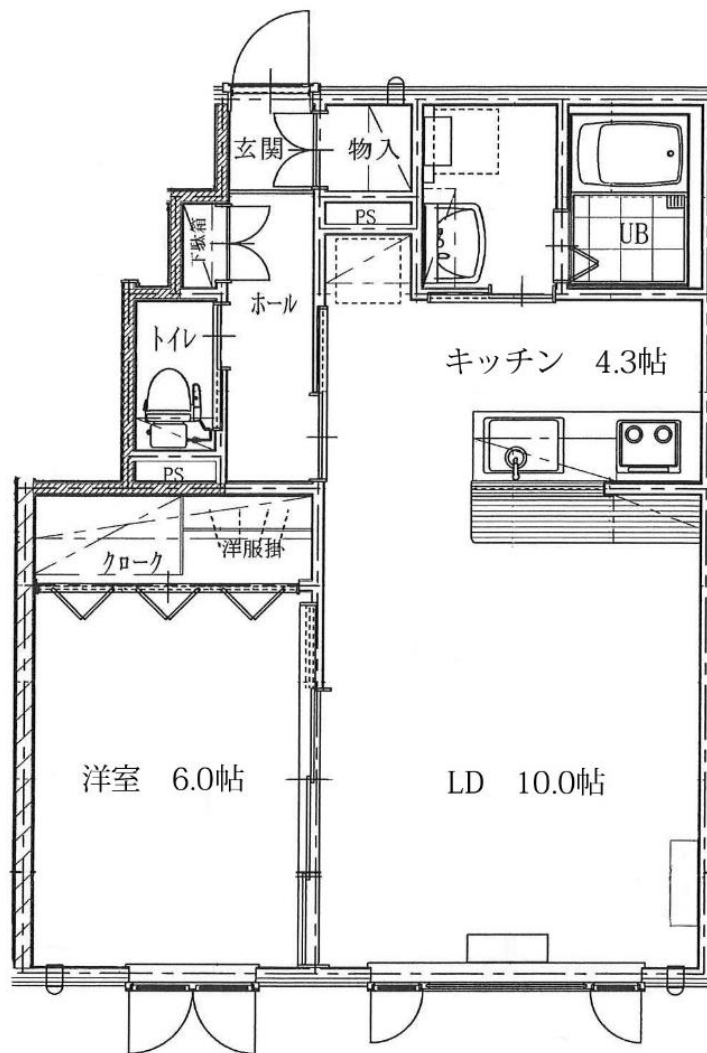
ネット回線無料

入居者募集！
令和6年7月中旬入居可

- 建物名称 / NS夕陽ヶ丘
- 種別 / アパート
- 住所 / 北海道北見市北斗町2丁目1番16号
- 構造 / 木造（桝組壁工法）
- 設備 / 鍵（ディンプルキー）、BSアンテナ、ガス給湯器、洗髪洗面化粧台、エアコンFFガスストップ、下駄箱、照明器具、収納、物置（内）、インターネット無料トイレ（温水洗浄便座付）、テレビドアホン、カーテンレール、網戸、都市ガス宅配ボックス、コンロ無入居者持参（ガス・IHどちらも可）
- 建物階数 / 2階建
- 完成年月 / 平成30年8月
- 総戸数 / 8戸
- ピアノ・ペット不可、**禁煙**



1階



株式会社ナカシン

〒090-0035
北海道北見市北斗町2丁目1番26号
Tel 0157-25-2672 平日8~17時営業